

# RSLogix5000

## Ver17.00

---

インストール手順書



第1版

2009/03/17

## 目次

1	はじめに .....	2
2	インストール .....	3

# 1 はじめに

本書は Rockwell Automation 社製 RSLogix5000 Ver17.0 におけるインストール手順について説明しています。  
バージョンが異なる場合は、手順が異なる場合があります。

## 2 インストール

インストール DVD-ROM をドライブに挿入すると自動的に下記の画面が起動されます。  
起動されない場合は DVD-ROM ドライブの“¥9324-RLD3CD-8.01.2008¥Setup.exe”をダブルクリックしてください。

画面が表示されたら“セットアップ言語の選択”からインストール上の言語を選択して「続行」をクリックします。



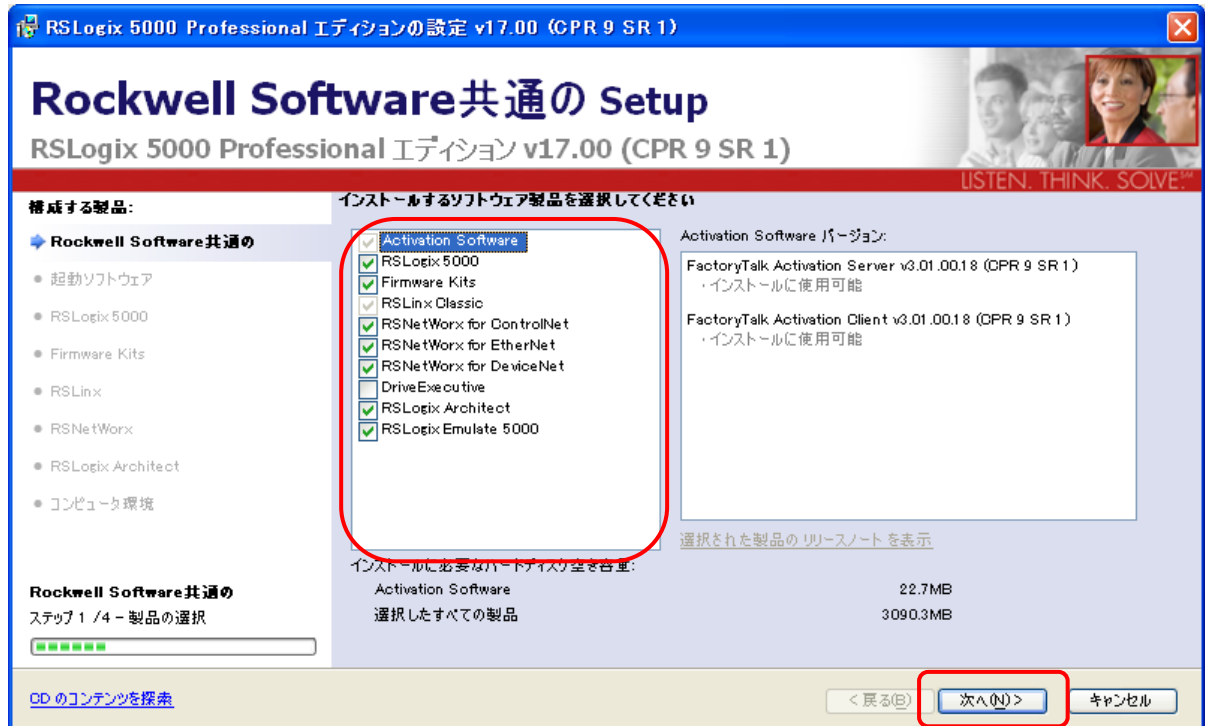
ライセンス用紙に記述されている Serial Number を入力して「次へ」をクリックします。



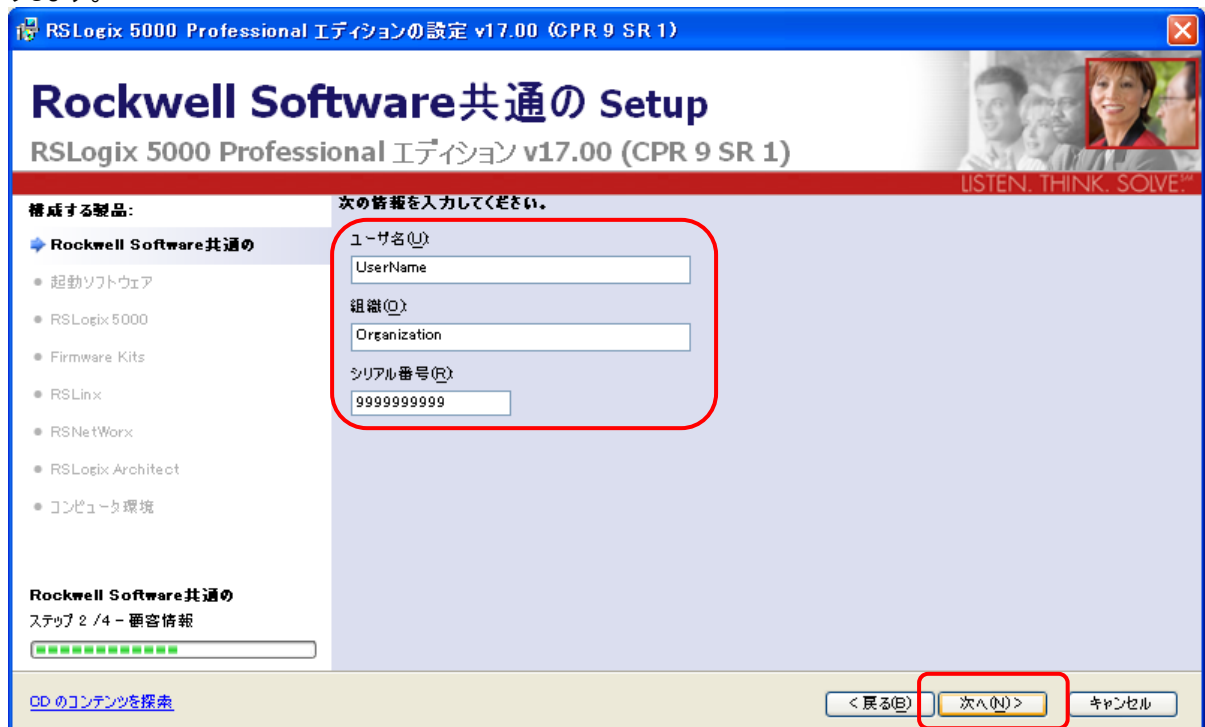
「続行」をクリックします。



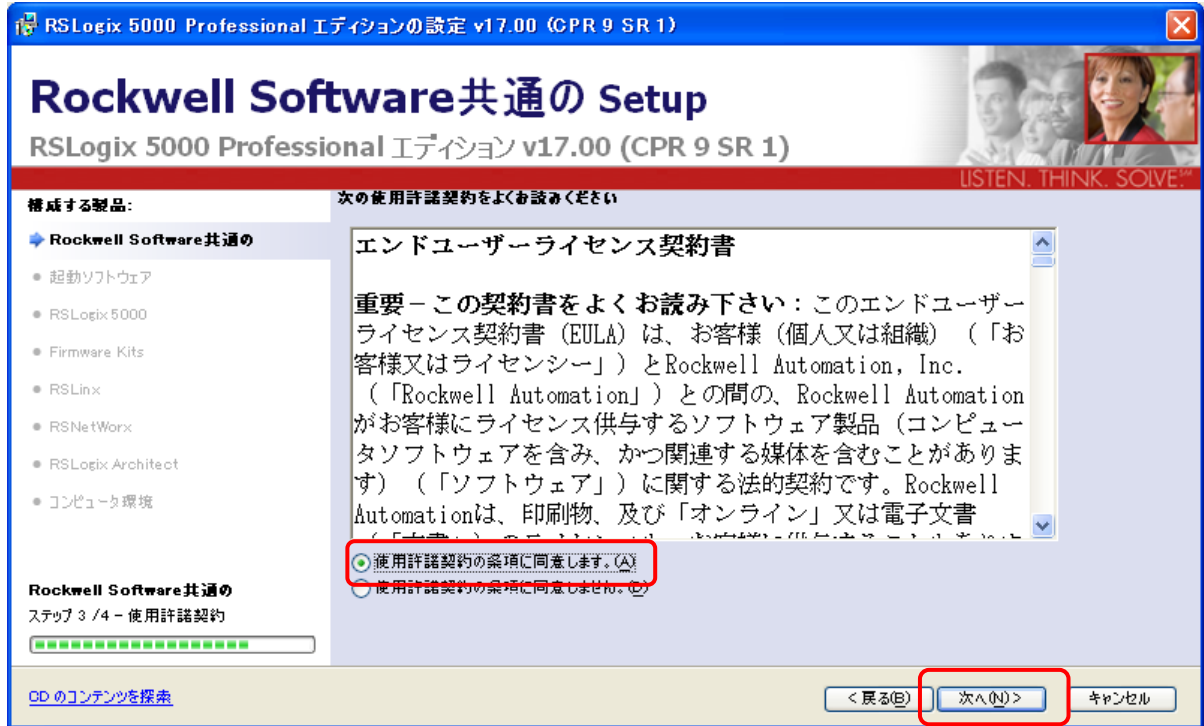
インストールするソフトウェアを選択して「次へ」をクリックします。



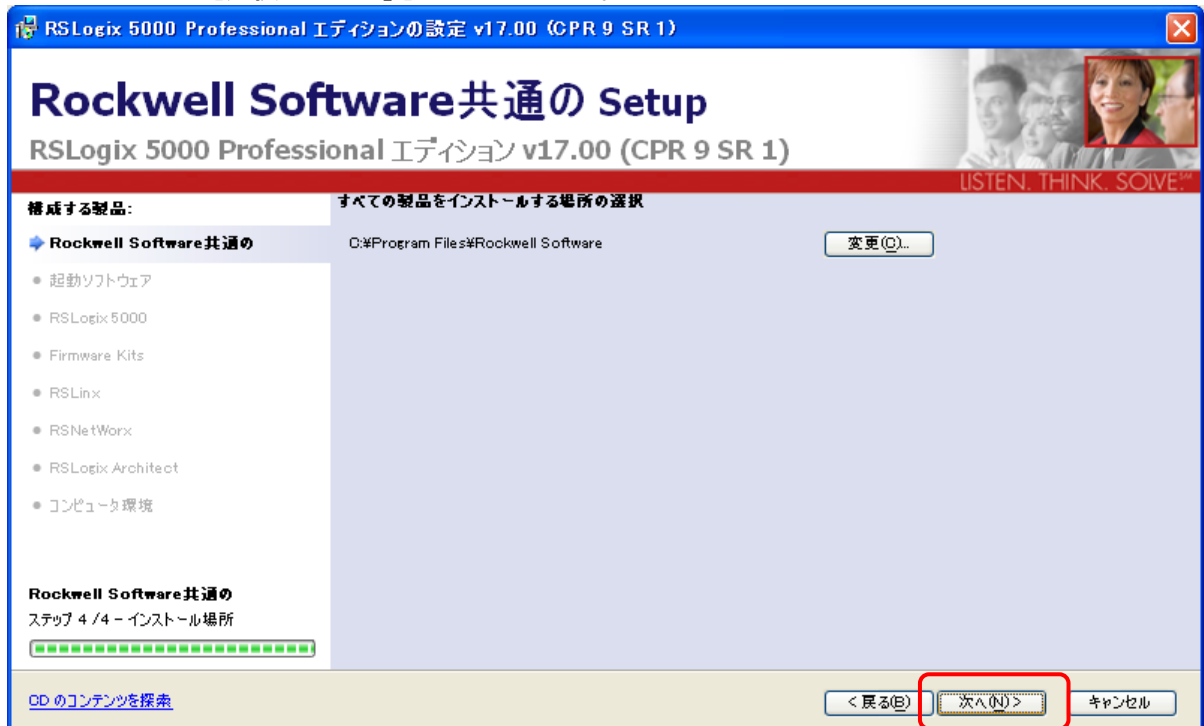
ユーザ名、組織に任意入力、シリアル番号にライセンス用紙に記述されている Serial number を入力して「次へ」をクリックします。



“使用許諾契約の条項に同意します”を選択して「次へ」をクリックします。



インストールフォルダを選択して「次へ」をクリックしてください。



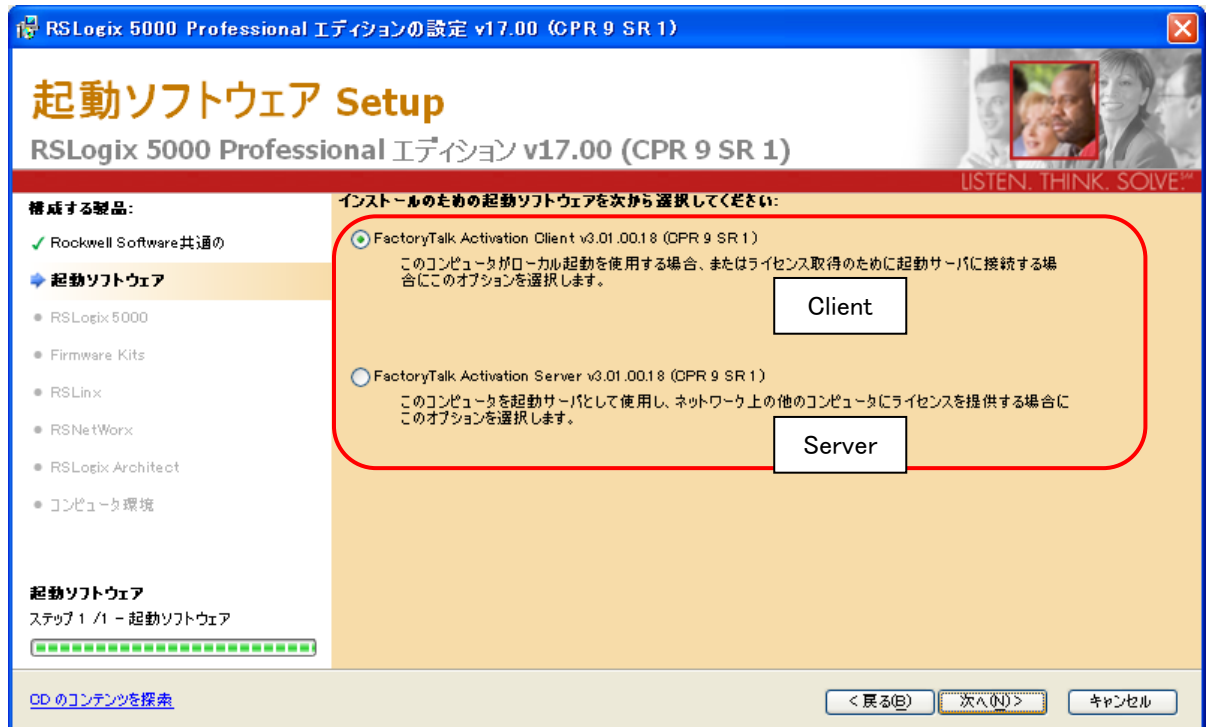
ライセンス管理ソフトウェアのインストールタイプを選択します。

なお、ライセンス用紙に

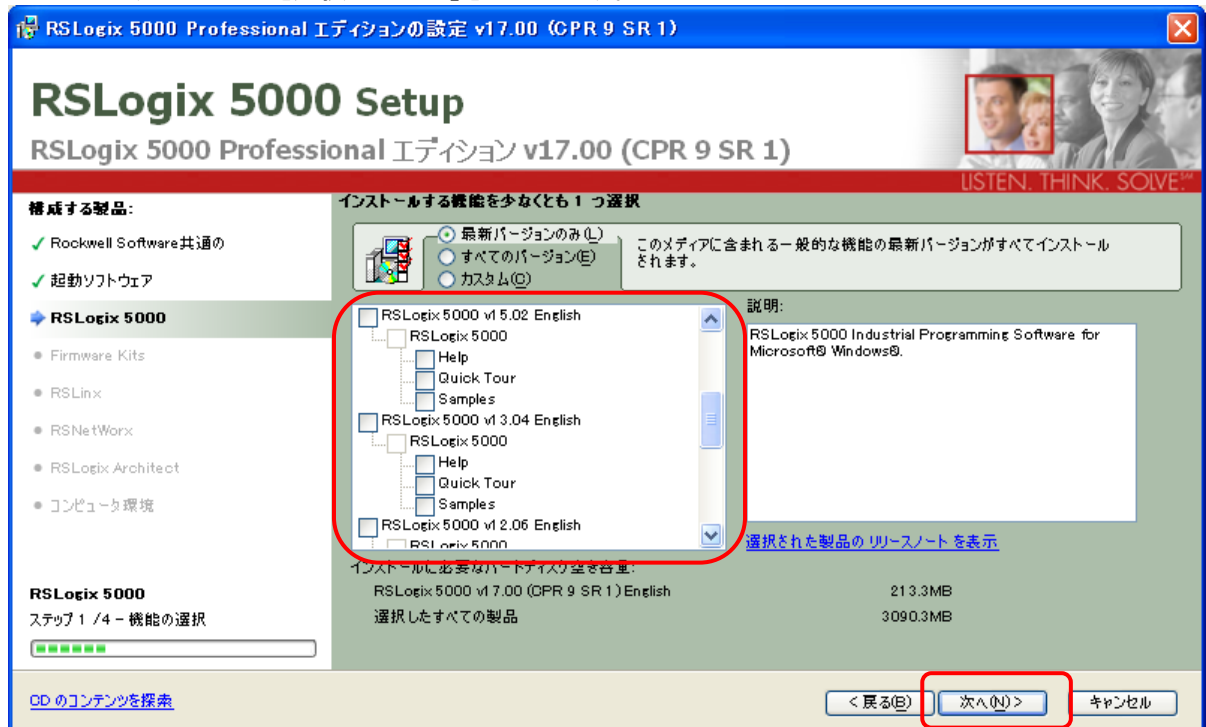
“Concurrent”の記述がある場合は“Server”を選択

“Node-Lock”のみの場合は“Client”を選択

してください

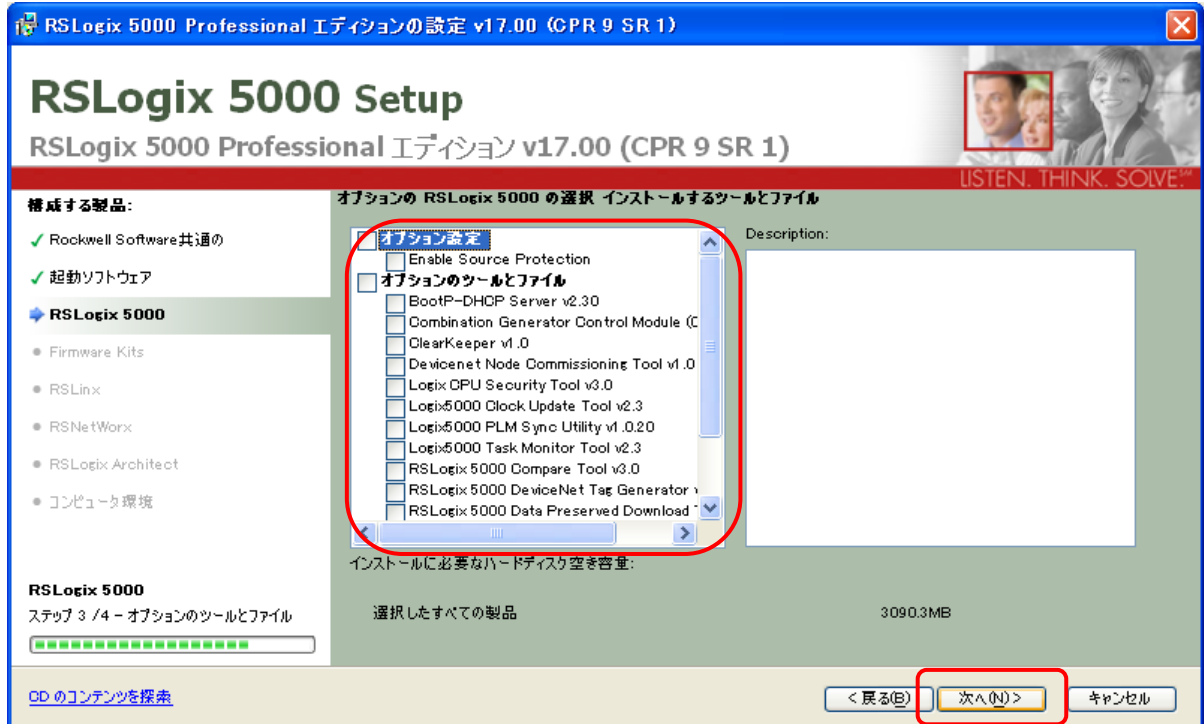


インストールするバージョンを選択して「次へ」をクリックします。



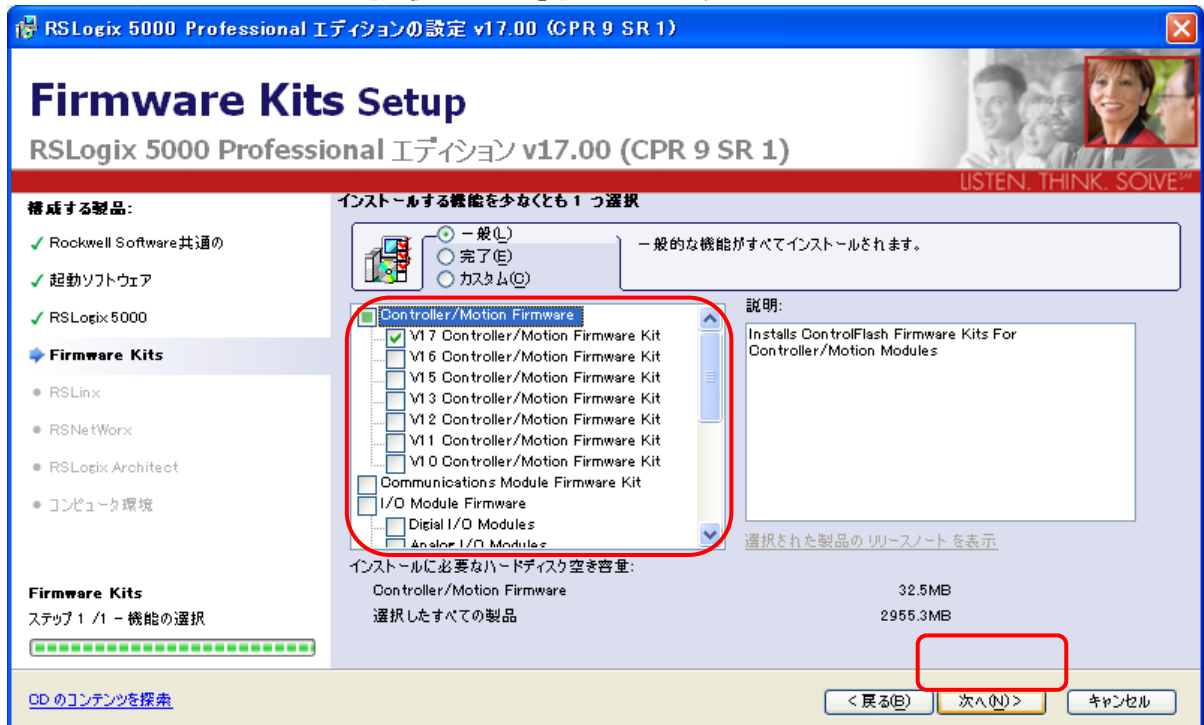
※旧バージョンのインストール、複数バージョンのインストールが可能です

インストールするオプションツール、ファイルを選択して「次へ」をクリックします。



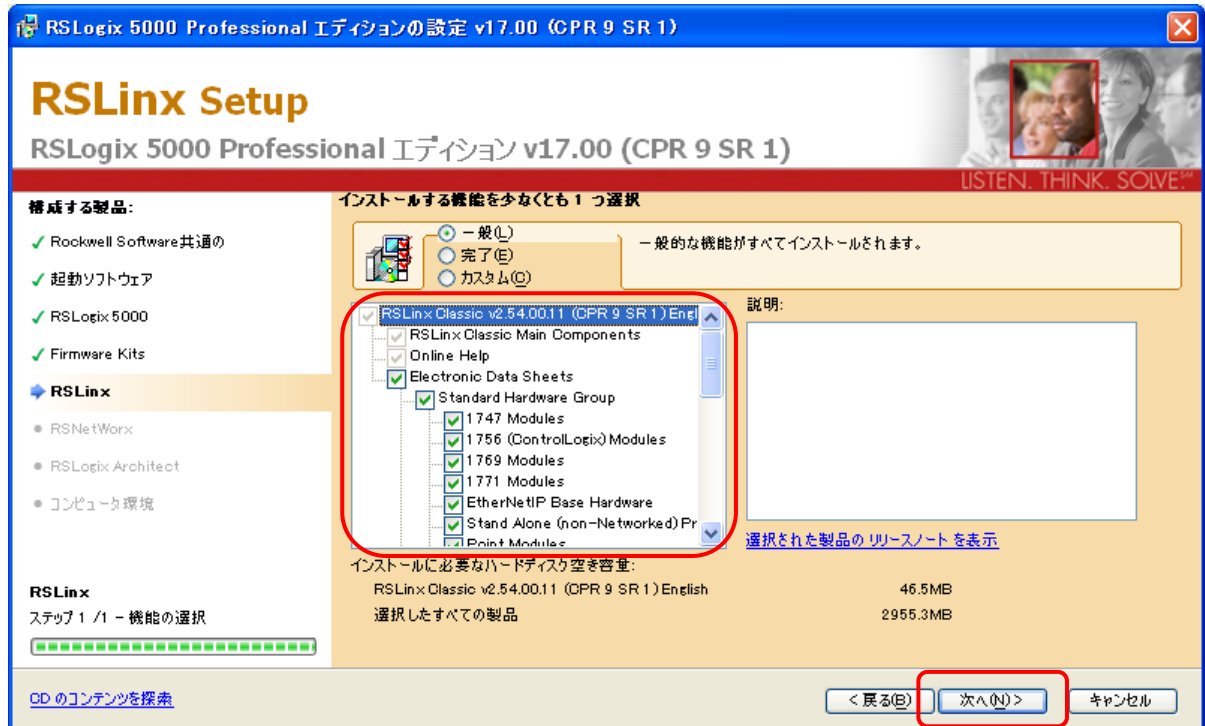
※ファイル比較ツール(RSLogix5000 Compare Tool v3.0)などがあります

インストールするファームウェアキットを選択して「次へ」をクリックします。

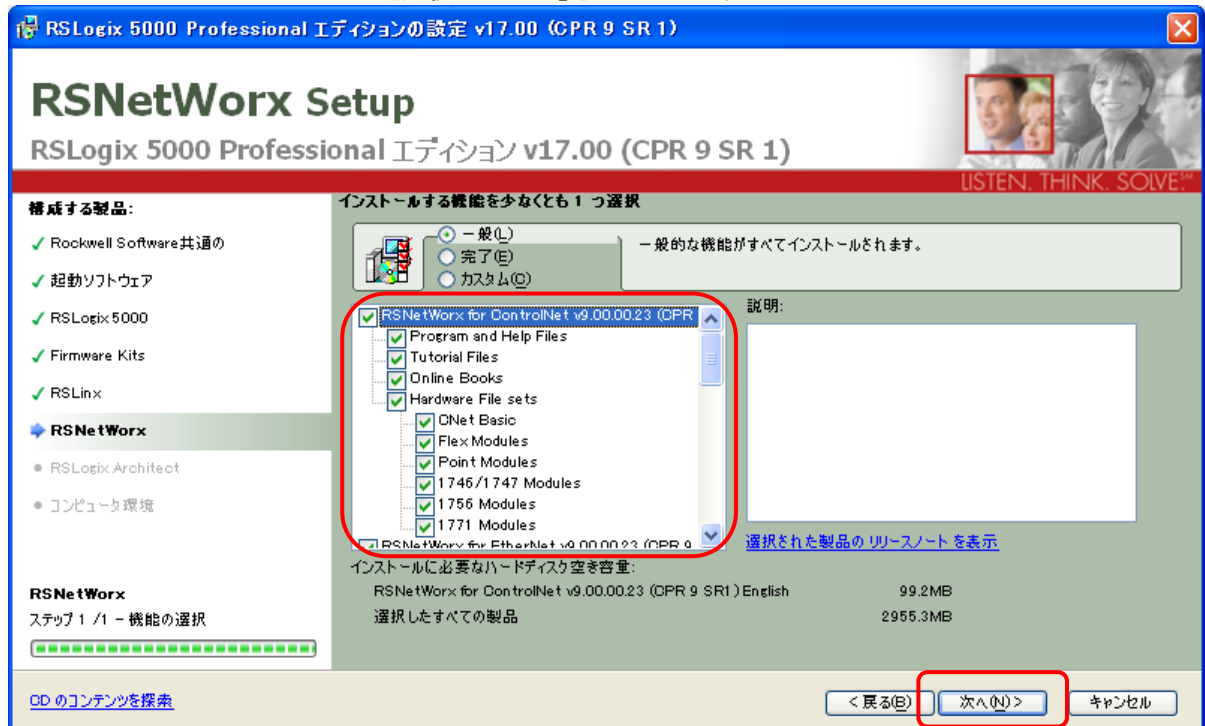


※ファームウェアは PLC の CPU またはモジュールのファームウェアをバージョンアップする場合に使用します。

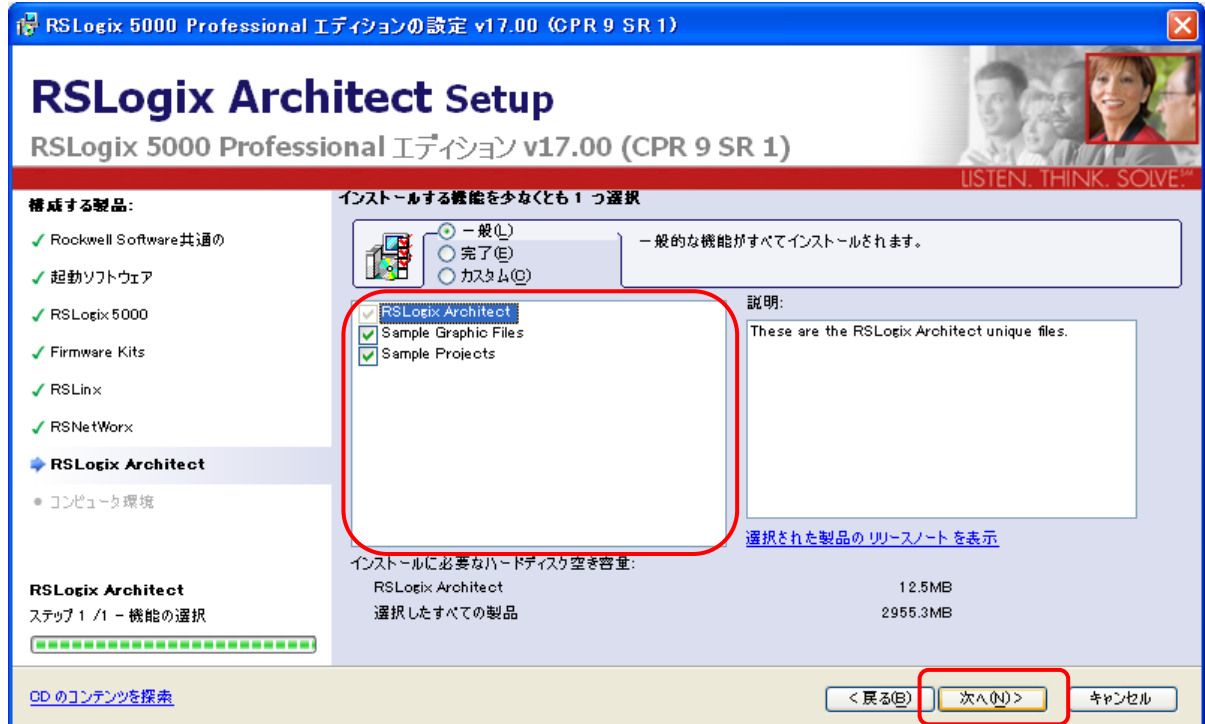
RSLogix のインストールオプションを選択して「次へ」をクリックします。



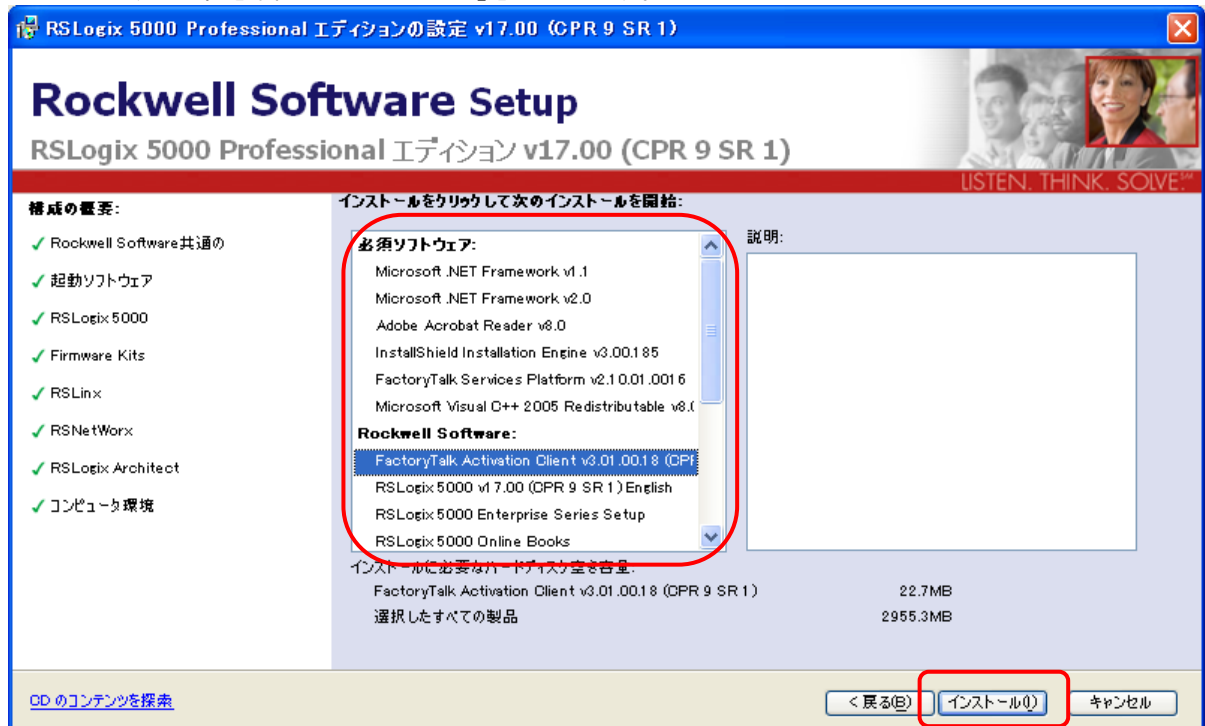
RSNetWorx のインストールオプションを選択して「次へ」をクリックします。



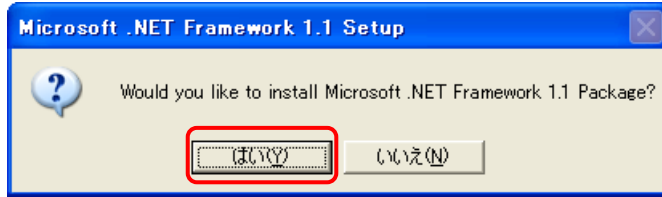
インストールするオプションを選択して「次へ」をクリックします。



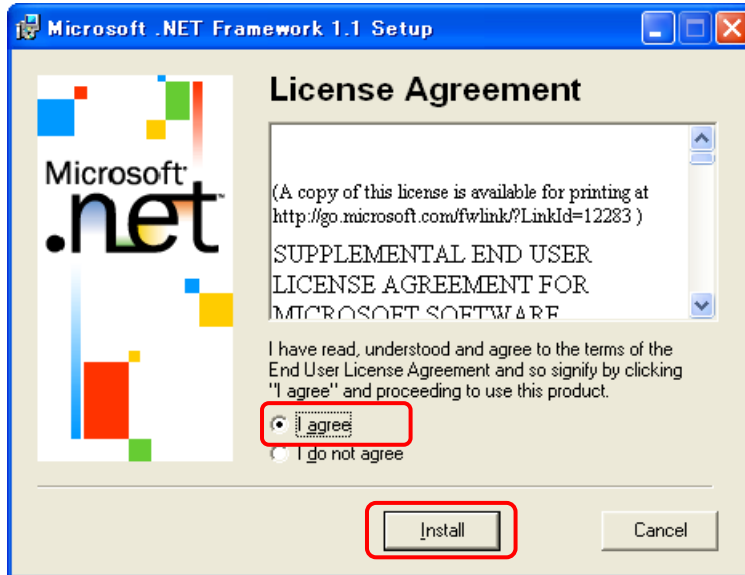
インストールする内容を確認して「インストール」をクリックします。



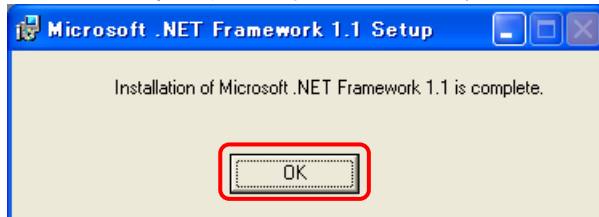
DOT NET Framework1.1 がインストールされていない場合、インストール開始後に下記のメッセージが表示されるので「はい」をクリックしてインストールを行います。



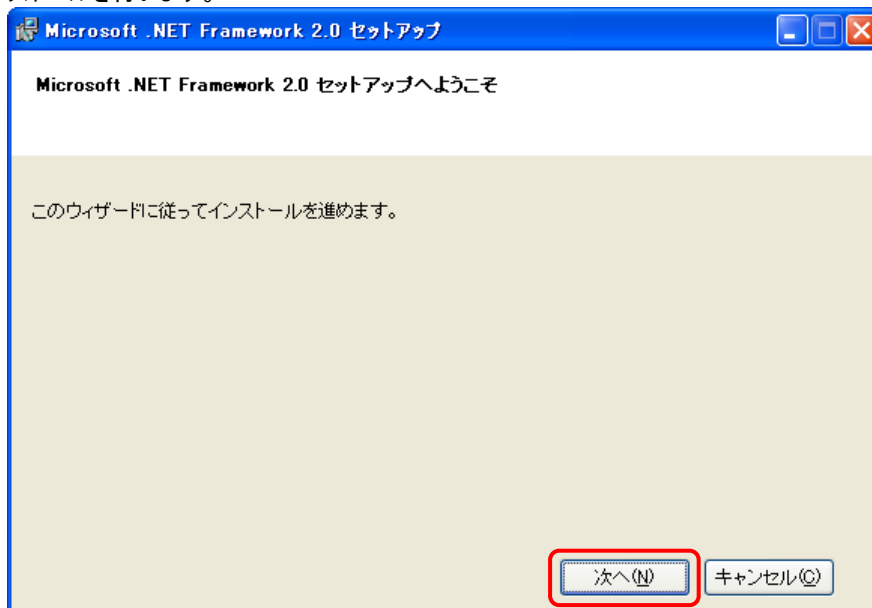
“I agree”を選択して、「Install」をクリックしてください。



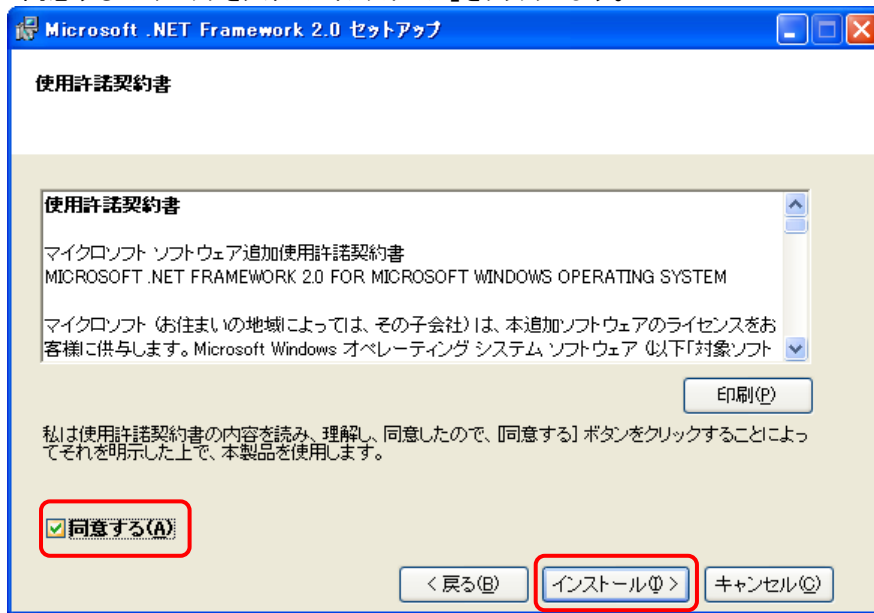
インストールが終了すると下記のメッセージが表示されるので「OK」をクリックします。



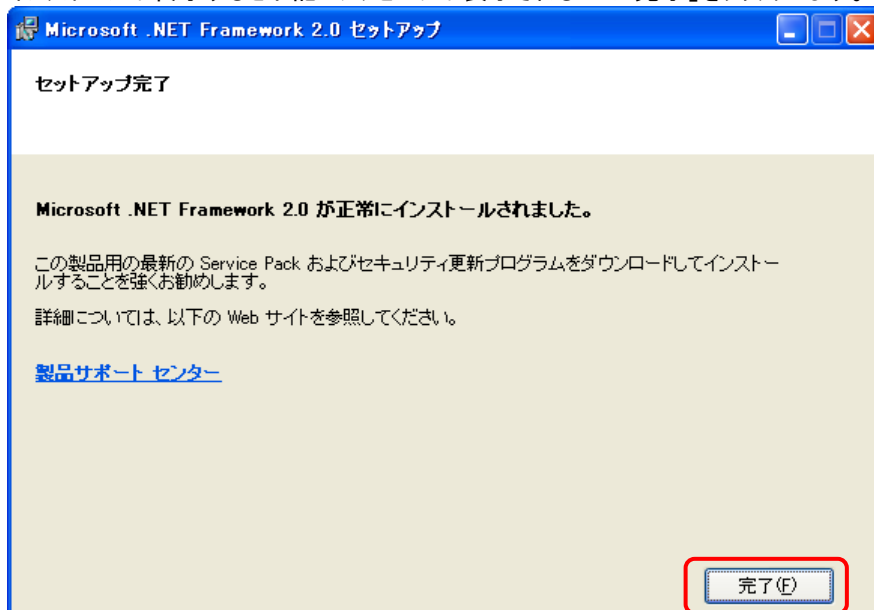
DOT NET Framework2.0 がインストールされていない場合、下記のメッセージが表示されるので「次へ」をクリックしてインストールを行います。



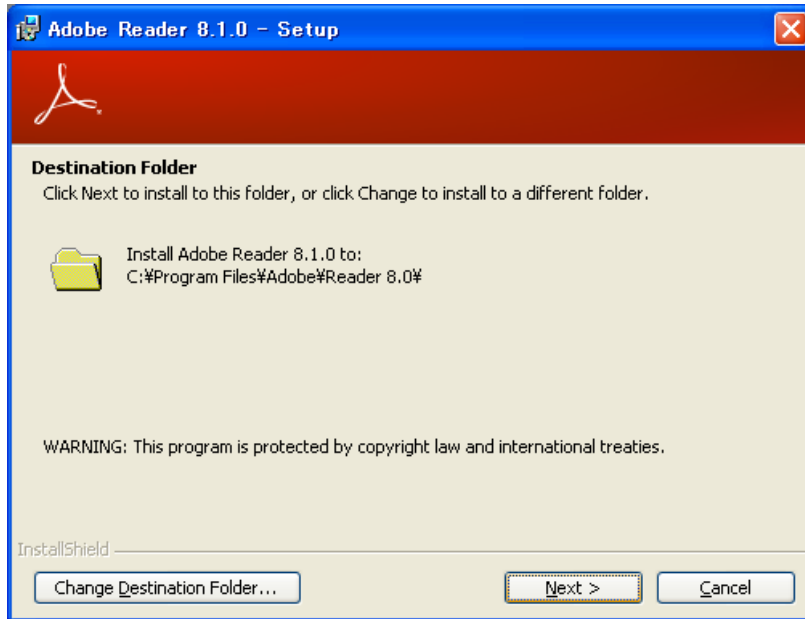
“同意する”にチェックを入れて「インストール」をクリックします。



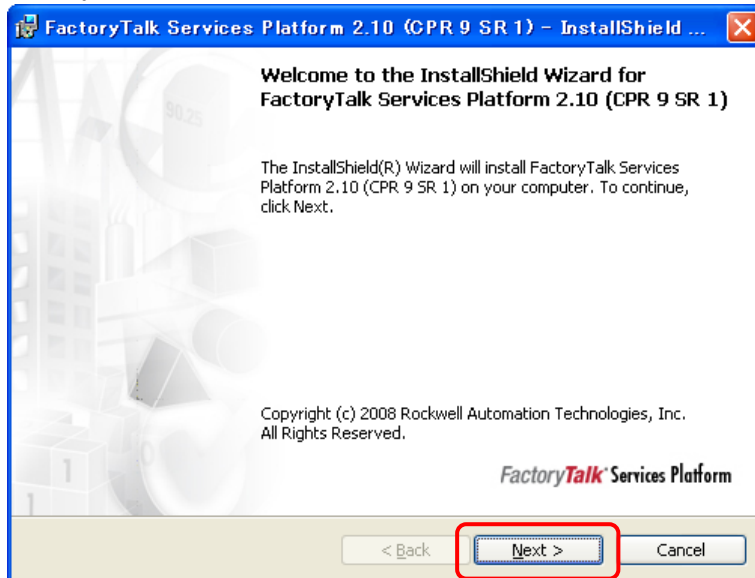
インストールが終了すると下記のメッセージが表示されるので「完了」をクリックします。



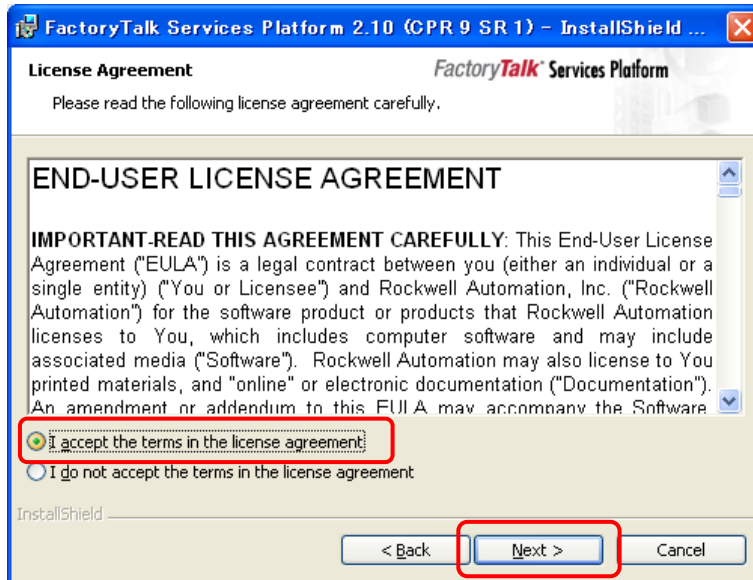
Acrobat Reader のインストールが開始されるので、必要に応じてインストールを行ってください。



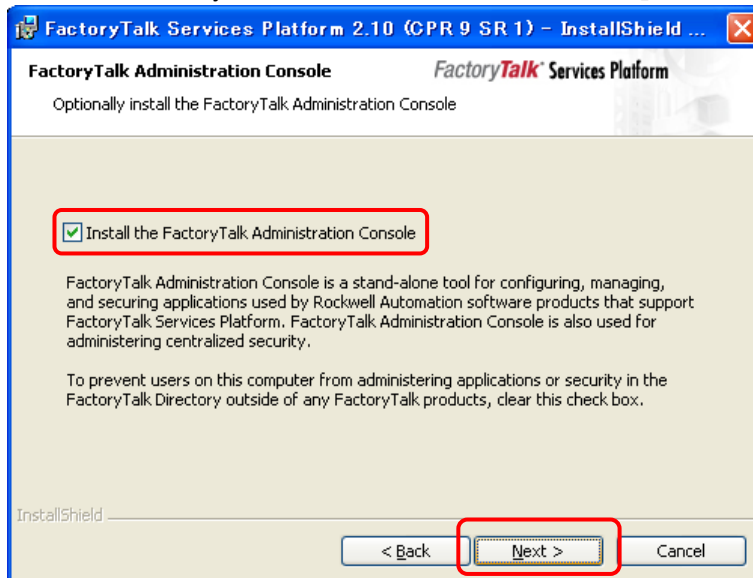
FactoryTalk Services Platform のインストールが開始されたら、「Next」をクリックします。



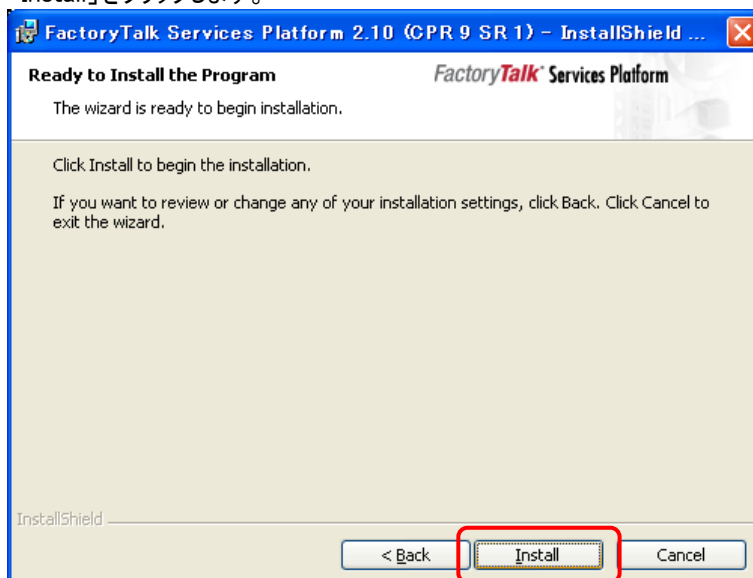
“I accept the terms in the license agreement”を選択して「Next」をクリックしてください。



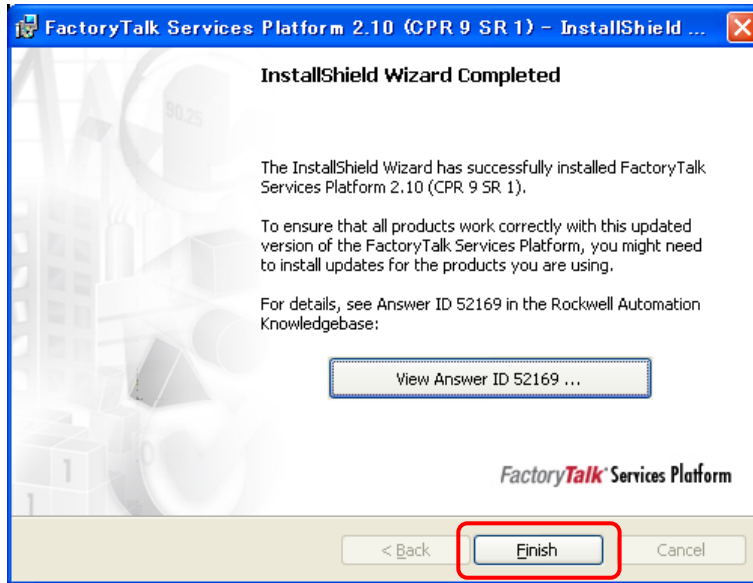
“Install the FactoryTalk Administration Console”にチェックを入れて「Next」をクリックします。



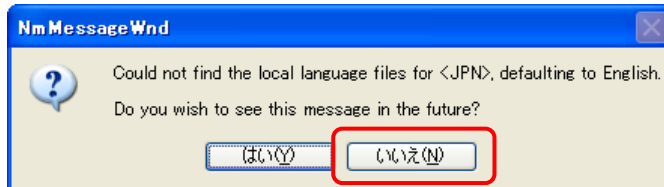
「Install」をクリックします。



「Finish」をクリックしてインストールを終了します。

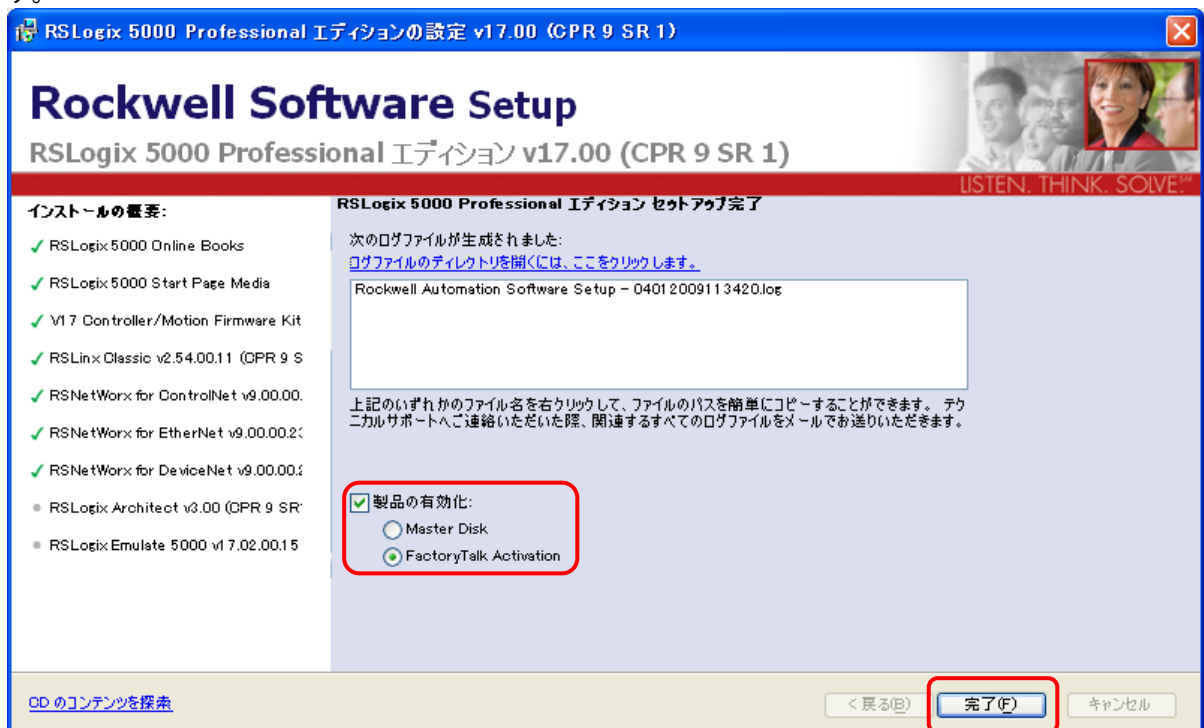


RSLinx のインストール中に下記のメッセージが表示されたら「いいえ」をクリックします。



※数回メッセージが表示されます。

ライセンス登録を行う場合は、“製品の有効化”をチェックして、“FactoryTalk Activation”を選択後「完了」をクリックします。



※ライセンス登録にはインターネットに接続できる環境が必要です。

**ライセンス登録は別紙「Rockwell ソフトウェア ライセンス操作手順書」を参照ください。**